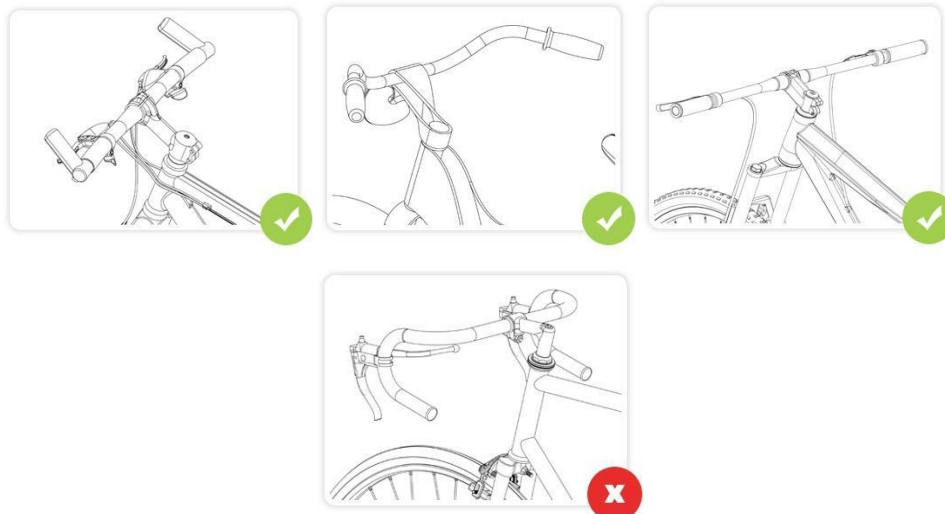


COMPATIBILITÀ E INSTALLAZIONE DEI WINGLIGHTS

I WingLights sono stati studiati per manubri dritti (come quelli delle Mountain Bike e monopattini) e per i manubri con una leggera curvatura, fino a 45 gradi. Il nostro mounter standard è compatibile con tutti i manubri che hanno diametro interno dai 14.7 mm ai 23 mm. Non sono stati progettati per essere compatibili con Dropbar (manubri per bici da corsa) e manubri a corna.



INSTALLARE WINGLIGHTS O DROPLIGHTS È FACILE!

- Se il manubrio presenta delle impugnature, queste dovranno essere rimosse per montare i WingLights. Per i Droplight è necessario rimuovere i tappi a fine manubrio.
- Stringere leggermente il dado alla fine del WingLights per comprimere l'anello di gomma, quindi inserire il WingLights nella cavità del manubrio.
- Se la calzata è troppo larga, togliere la luce e stringere di più il dado. In caso contrario, stringere la testa con 3 giri completi per garantire una presa sicura.
- Con 360 Mag e v3 Mag - inserire i supporti prima (come descritto sopra) e quindi avvitare il piano magnetico. Ruotare in senso orario fino a sentire che la filettatura è allineata, quindi eseguire una mezza rotazione, senza lasciare spazio tra il mounter e l'indicatore.

SOSTITUZIONE DELLE BATTERIE

WINGLIGHTS POP E DROPLIGHTS

- Rimuovere i WingLights o Droplight dal manubrio, svitare il dado e rimuovere l'anello di gomma.
- Estrarre la cupola dalla base in plastica e rimuovere la struttura di alloggiamento interno dalla cupola.
- Sollevare il PCB per accedere alla custodia della batteria, rimuovere le vecchie batterie e sostituire. Smaltire le vecchie batterie correttamente, riciclandole.
- Riasssemblare il prodotto.

WINGLIGHTS 360 FIXED E MAG

- Rimuovere i WingLights dal manubrio e svitare la base dell'indicatore.
- Utilizzare il cavo Micro-USB (incluso) per ricaricare.
- Avvitare bene prima di rimontare i WingLights sul manubrio.

WINGLIGHTS V3 FIXED E MAG

- Rimuovere i WingLights dal manubrio e svitare la base dell'indicatore.
- Rimuovere le batterie usate dall'alloggiamento e smaltirle correttamente.
- Inserire le nuove batterie nell'alloggiamento e riavvitare base e testa insieme.

PRIMA ATTIVAZIONE

WINGLIGHTS FIXED E MAG V3

- Svitare la base del WingLights e rimuovere la pellicola isolante, quindi riavvitare.